

Robinsonbank mit Lehne 14 2690
Robinsonbank ohne Lehne 14 2701

Stand: 19.08.2010

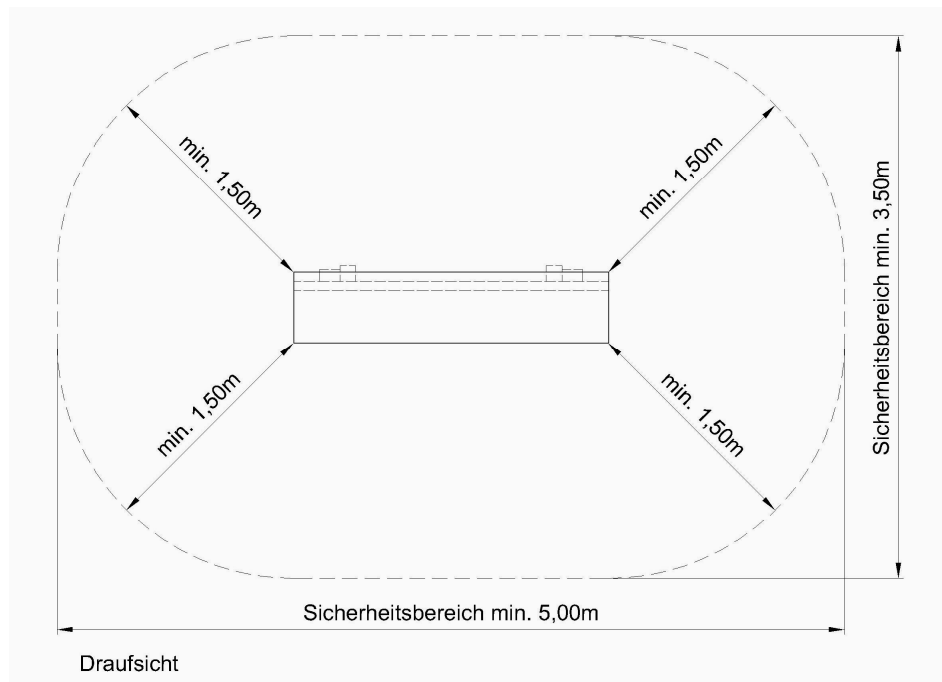
Bemerkungen:

Das Gerät wird in 1 Teil und 2 Erdankern angeliefert (oder bei gesonderter Bestellung 4 A-Sockel)

- 1 Stück Robinsonbank
- 2 Stücke Erdanker
- 4 Stück A-Sockel (bei gesonderter Bestellung)

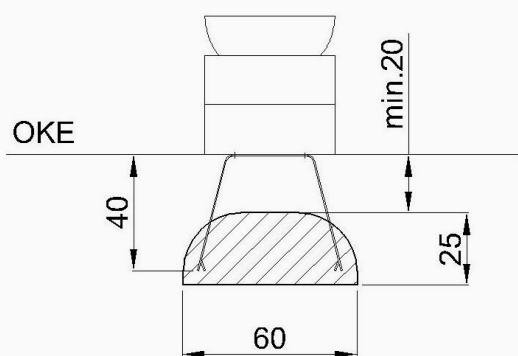
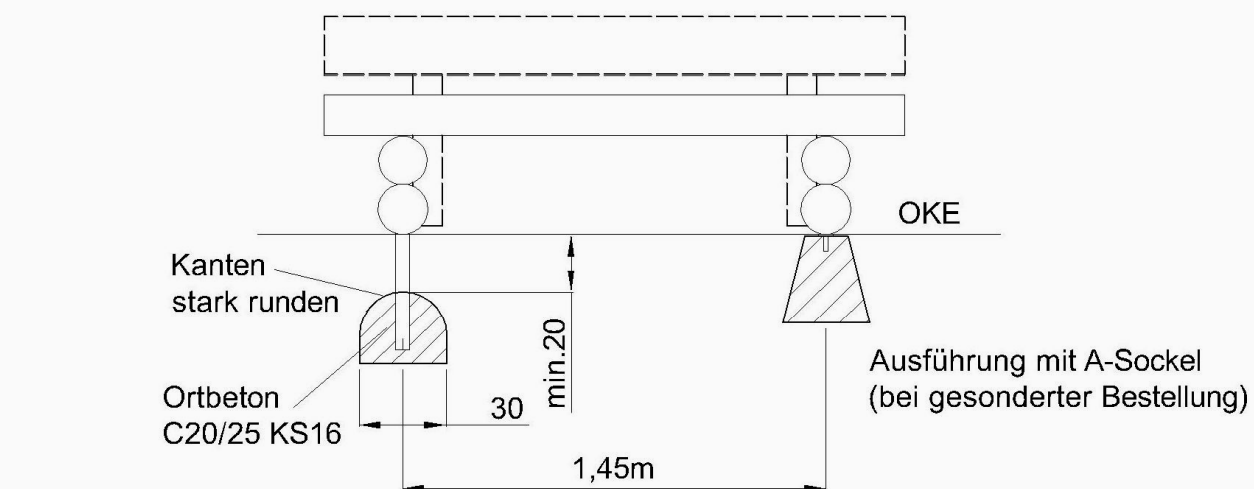
Montage:

- Löcher nach Fundamentplan anzeichnen und ausheben.
- Beim Einbau mit A-Sockeln: Sockel einsetzen und ausrichten.
- Robinsonbank einsetzen und ausrichten.
- Fundamentlöcher mit Ortbeton C20/25 KS16 verfüllen und verdichten.
- Nach Abbinden des Betons Fundamentlöcher verfüllen und Boden lagenweise anstampfen.

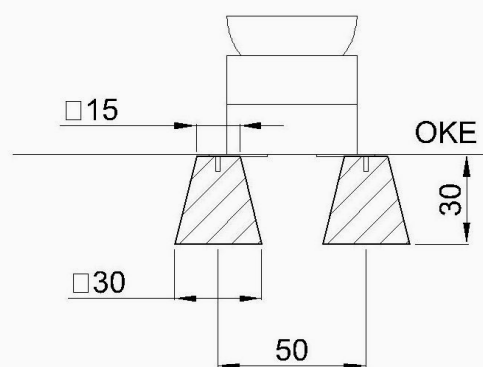


Wenn Sitzgelegenheiten im Spielbereich eingesetzt werden, müssen
Sicherheitsabstände und Fallschutz müssen nach DIN EN 1176 unbedingt eingehalten werden!

Beiblatt beachten!
Bis Markierung eingraben!



Ausführung mit
Erdankereinbau
(Standard)



Ausführung mit A-Sockel
(bei gesonderter Bestellung)

Fundamenteinbau für Robinsonbank
- mit Lehne (Art.-Nr.: 14 2690)
- ohne Lehne (Art.-Nr.: 14 2701)

Montageanleitung	
Robinsonbank mit Lehne	14 2690
Robinsonbank ohne Lehne	14 2701